



# Schloss Thierstein



Öffentliche Parkplätze  
(sehr beschränkt)



- Zufahrt zum Schloss nur mit Bewilligung von Gemeinde
- Nur 2 Auto pro Anlass
- Schotterweg, uneben

# Situationsplan



- Warenlift zur Küche des Schlosses.  
Benützung nur mit Schlosswart möglich.



- Max. 100 Personen
- 10 Festbankgarnituren vorhanden
- Sonnensegel auf Wunsch vorhanden, muss durch Schlosswart aufgestellt werden

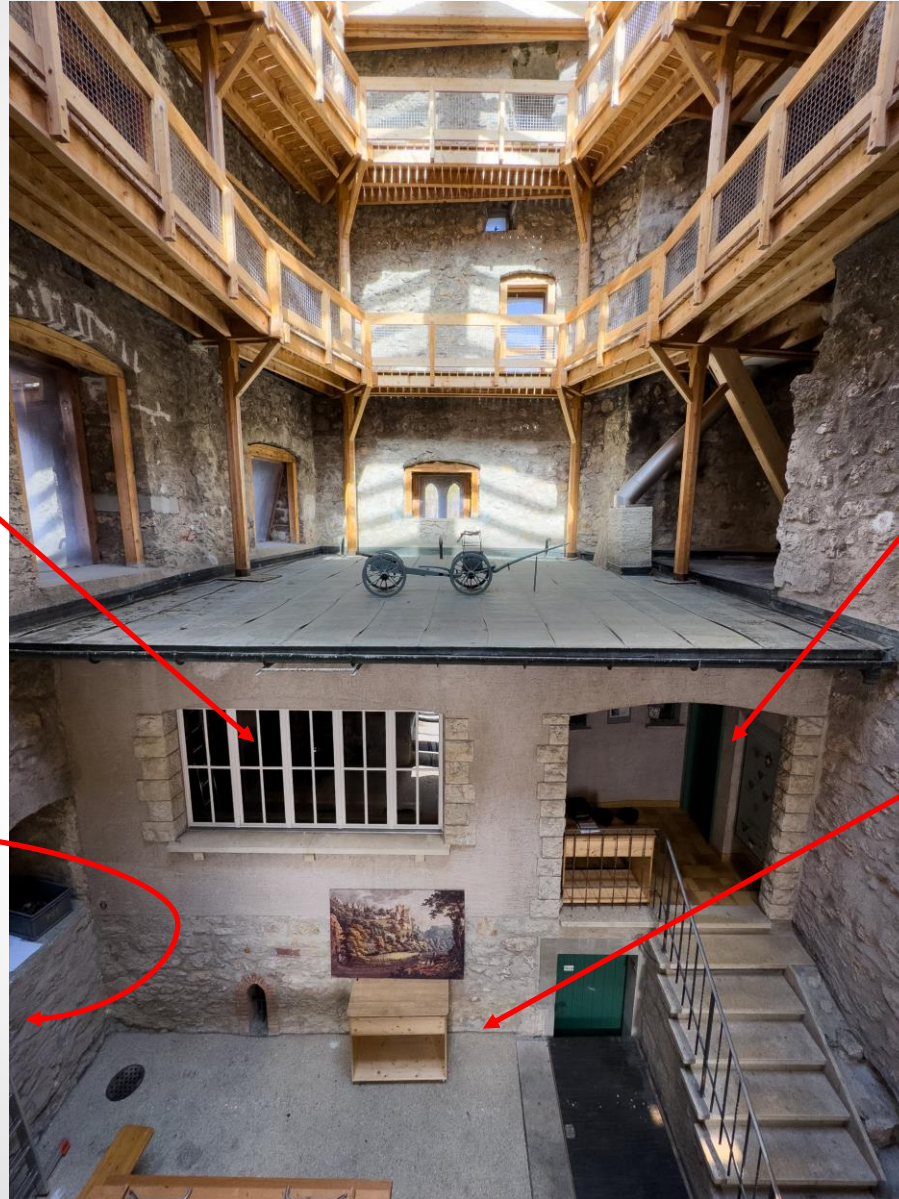


Ritterstube

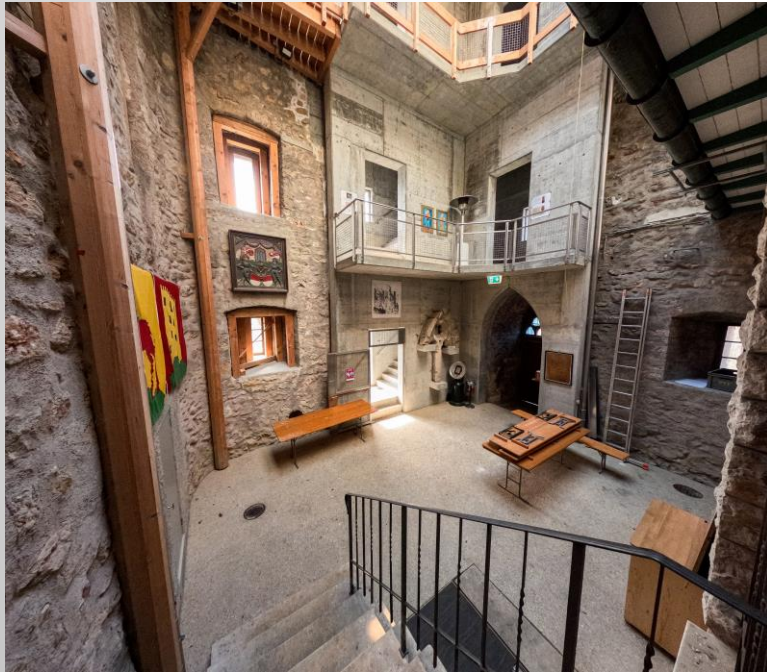
Küche

Ein-/Ausgang

Turmhof



# Plan Innenbereich



- Max. 50 Personen (Empfehlenswert 35 Personen)
- Nicht beheizt
- 3 Festbankgarnituren vorhanden



- Max. 30 Personen  
(Empfehlenswert 25 Personen)
- 19 Stühle und 1 Eckbank
- 2 Tische
- Holzofen vorhanden
- Elektro-Öfeli vorhanden



- 2 Toiletten vorhanden (Damen und Herren)
- Putzmaterial vorhanden



- Kochfeld
- Backofen
- Lavabo
- Kühlschrank
  
- Geschirr Nutzung mit Schlosswart besprechen



	Ortsfremde: Einmalige Nutzung ohne kommerziellen Hintergrund	Ortsfremde: Einmalige Nutzung mit kommerziellen Hintergrund
Konzertsaal	600.-	1'200.-
Turnhalle nord		
Turnhalle süd		
Pausenhalle	250.-	350.-
Bar		350.- (nur in Mietkombi möglich)
Einzelräume Wydenmatt	200.-	
Aussenanlage Kirsgarten		
Aussenanlage Wydenmatt		
Jugendraum		
Probelokal		
Pavillon		
<b>Schloss Thierstein Terrasse</b>	<b>200.-</b>	<b>300.-</b>
<b>Schloss Thierstein gesamt</b>	<b>450.-</b>	<b>600.-</b>

### Zusätzlich: Aufwandskosten Schlosswart und Abfallentsorgung

- Die aufgeführten Preise gelten für den ersten Tag der Veranstaltung. Weitere Tage für den gleichen Anlass wird den «Einheimischen» ein Rabat von 50 % gewährt
- Eine stellvertretende Benützungseingabe für ortsfremde Dritte ist untersagt.
- Für regionale oder kantonale Anlässe sind alle Räumlichkeiten mietbar. Gesuch sind an den Gemeinderat zu richten. Dieser legt den Mietpreis fest.

	Einheimische Vereine: Regelmässige Nutzung ohne kommerziellen Hintergrund	Einheimische Vereine: Einmalige Nutzung ohne kommerziellen Hintergrund	Einheimische Vereine: Einmalige Nutzung mit kommerziellen Hintergrund	Einheimische Privatpersonen: Einmalige Nutzung ohne kommerziellen Hintergrund	Einheimische Privatpersonen: Einmalige Nutzung mit kommerziellen Hintergrund
Konzertsaal		0.-	250.-	400.-	800.-
Turnhalle nord	0.-	0.-	200.-		
Turnhalle süd	0.-	0.-	300.-		
Pausenhalle		0.-	150.-	150.-	250.-
Bar		0.-	100.-		250.- (nur in Mietkombi möglich)
Einzelräume Wydenmatt	0.-	0.-		150.-	
Aussenanlage Kirsgarten	0.-	0.-	150.-		
Aussenanlage Wydenmatt	0.-	0.-	150.-		
Jugendraum	Nur Elternzirkel	100.-		100.-	
Probelokal	0.-	0.-			
Pavillon	0.-	0.-			
<b>Schloss Thierstein Terrasse</b>		<b>100.-</b>	<b>200.-</b>	<b>100.-</b>	<b>200.-</b>
<b>Schloss Thierstein gesamt</b>		<b>200.-</b>	<b>450.-</b>	<b>300.-</b>	<b>450.-</b>

# Nutzungsgebühr



- Haus- und Nutzungsordnungen finden Sie auf unserer Homepage: [www.buesserach.ch/hausnutzungsordnungen](http://www.buesserach.ch/hausnutzungsordnungen)
- Für die Anfrage, ob die Räumlichkeit am gewünschten Datum frei ist, melden Sie sich bei der Gemeindeverwaltung Büsserach.
- Für eine definitive Reservation der Räumlichkeit, verwenden Sie das Reservationsgesuch auf der Homepage: [www.buesserach.ch/Reglemente/Reservationsanträge](http://www.buesserach.ch/Reglemente/Reservationsanträge)

**Räumlichkeiten mieten:**

Gemeindeverwaltung Büsserach  
Breitenbachstrasse 22  
4227 Büsserach  
[verwaltung@buesserach.ch](mailto:verwaltung@buesserach.ch)  
061 789 90 30

**Schlosswart:**

Herr Max Anklin  
079 693 52 47